

Batterijduur

Tot 15 jaar
(1xCR2450)

Afmetingen

42x42x8 mm

Bedrijfstemperatuur

-25 tot +35 °C
Niet-condenserend

Kabeldoorsnede

Aansluitingen:
1,5–2,5 mm²

Radio

2,4 GHz mesh
Bluetooth®
<10 dBm

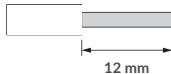
Draadloos bereik

Ca. 10 m binnen.
Producten op
batterijen vergroten
het bereik van
Plejd-mesh niet.

Voldoet aan de normen

Hierbij verklaar ik, Plejd AB, dat het type
radioapparatuur WIN-01 conform is met
Richtlijn 2014/53/EU.

De volledige tekst van de EU-conformiteits-
verklaring kan worden geraadpleegd op het
volgende internetadres: plejd.com/compliance



Support

Bij technische vragen u contact opnemen met onze
klantenservice: support@plejd.nl | +31 30 899 3032



Belangrijke informatie

Gebruik het product niet als het zichtbare
tekenen van beschadiging vertoont.



Verwijdering en recycling

Dit elektrische product mag niet samen
met ander huishoudelijk afval worden
weggegooid. Neem contact op met uw
plaatselijke afvalbrengrstation voor advies
over de verwijdering van elektrische en
elektronische apparatuur.



WIN-01 INSTALLATIEHANDLEIDING



Meer informatie is te vinden
in de Plejd-app of op plejd.nl

LET OP!

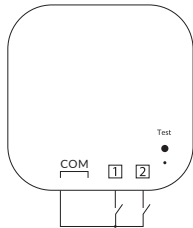
Sluit WIN-01 niet aan op een voedingsbron.

Het product installeren

Stap 1. Sluit WIN-01 aan op elk type schakelaar volgens het bedradingschema. Draai de kabel als deze meeraderig is.

Stap 2. Druk op de aangesloten schakelaar of de ingebouwde testknop op WIN-01 om het product te activeren (60 seconden actief).

Stap 3. Voeg het apparaat toe in de Plejd-app en volg de installatiestappen. Gebruik de app om de installatie te voltooien. Voor de installatie zijn Bluetooth® en een internetverbinding vereist.

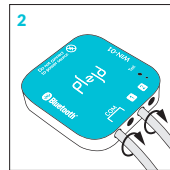
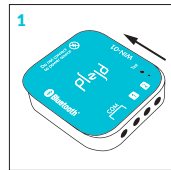


Koppel besturingsingang 1 en 2 met een schakelaar (bijv. pulsdrucker, lichtschakelaar of jaloezieschakelaar) om andere producten van Plejd draadloos te bedienen.

De kabels losmaken

Optie 1. Duw het deksel terug in de richting van de pijlen om de kabels los te maken.

Optie 2. Draai de kabels om ze los te maken.



De batterij vervangen

Verwijder het deksel door een smal gereedschap in het gat onder het deksel te steken en til het deksel omhoog. Gebruik hetzelfde gereedschap om de batterij voorzichtig te verwijderen.

